



Flökkukista opnuð. Hver sýning er í tveimur kistum.



Flökkusýning 2. Náttúrusýnir listamanna /Sitt sýnist hverjum...

Safn- fræðsla: Líflegt nám á safni

Aðgangur
 ókeypis
Free
admission



Verk á sýningunni Indian Highway eftir Vivek Vilasini. Between one shore and several others (Just what is it ... after Richard Hamilton), 2008.

Myndlist er mögnuð!

- Um 30 myndlistasýningar á ári í þremur húsum: Ásmundarsafni, Kjarvalsstöðum og Hafnarhúsi
- Ókeypis safnfræðsla í formi leiðsagna, móttöku skólahópa af öllum skólastigum, fyrirlestrar, smíðjur, spjall og ýmsir viðburðir allt árið um kring
- Mikilvægt að panta tíma með góðum fyrirvara

Myndlist á ferð og flugi

- Tvær flökkusýningar til láns í 2-3 vikur í sérhönnuðum kistum. Flökkusýning 1: Myndlist og manneskjur / Eru allir öðruvisi? Flökkusýning 2: Náttúrusýnir listamanna / Sitt sýnist hverjum...
- Fræðslupakkar fylgja með vönduðum verkefnum
- Kynning og lán veitt grunnskólum Reykjavíkur að kostnaðarlausu

Innblastur

- Ríkulegur safnkostur og ótal fræðslumöguleikar
- Kennslupakki, undirbúningur og eftirfylgni safnheimsókna
- Verkefni tengd Ásmundi Sveinsyni, Jóhannesi S. Kjarval og Erró
- Vel menntaðir safnkennarar veita faglega aðstoð við að gera safnheimsóknir markvissari

Fylgist með!

- Dagskrá flest fimmtdagskvöld í Hafnarhúsi
- Sýningatengd dagskrá um helgar t.d. fjölskylduleiðsögn, listsmiðjur, listamannspjall, sýningastjórasspjall, málþing, fyrirlestrar, tónleikar, kvikmyndasýningar og fyrirlestraraðir um hönnun og byggingarlist
- Upplýsingar um sýningar, fræðslu og viðburði er að finna á heimasíðu safnsins: www.listasafnreykjavikur.is



Nemendur skissa í garðinum við Ásmundarsafni.



Kjarvalsstaðir



Hafnarhús



Ásmundarsafn



Treflagjörningur í Ásmundarsafni



Verkefnið Bíll í Hafnarhúsi.

Listasafn Reykjavíkur

Skólaárið 2010–2011

Safn- fræðsla: Líflegt nám á safni

Ásmundarsafn, við Sigtún 105 Reykjavík
Almennur sýningartími: 1.5.–30.9. daglega kl. 10–16 1.10.–30.4. helgar kl. 13–16
Tekið á móti skólahópum á virkum dögum.
Samgöngur: Strætisvagn 14 og allir vagnar sem fara um Suðurlandsbraut.

Hafnarhús, Tryggvagötu 17 101 Reykjavík, s. 590 1200
Almennur sýningartími: Alla daga kl. 10–17 nema á fimmtudögum er opið til kl. 22
Samgöngur: Allir strætisvagnar sem fara um Lækjartorg.

Kjarvalsstaðir, við Flókagötu 105 Reykjavík
Almennur sýningartími: Alla daga kl. 10–17
Samgöngur: Strætisvagn 13 og allir vagnar sem fara um Hlemm og Miklubraut.

Listasafn Reykjavíkur starfar á þremur stöðum í borginni, í **Ásmundarsafni**, í **Hafnarhúsi** og á **Kjarvalsstöðum**. Fræðsludeild safnsins hefur aðsetur í Hafnarhúsi og eru allar upplýsingar veittar þar.

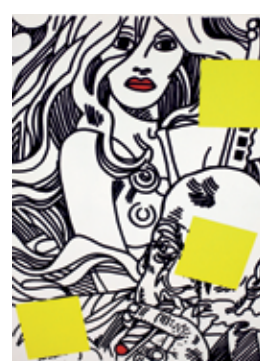
Fræðsla fyrir nemendur alla virka daga frá kl 8:30 – 15:30 eða eftir samkomulagi. Upplýsingar og bókanir hjá fræðsludeild virka daga í síma 590 1200 eða um netfang fraedsludeild@reykjavik.is. Safnfræðsla er veitt skólum að kostnaðarlausu. Bókið tíma með góðum fyrirvara.

Við hlökkum til að heyra frá ykkur og taka á móti ykkur.

Fylgist með. Dagskrá flest fimmtdagskvöld í Hafnarhúsi. Sýningatengd dagskrá um helgar t.d. fjölskylduleiðsögn, listsmiðjur, listamannspjall, sýningastjórasspjall, málþing, fyrirlestrar, tónleikar, kvikmyndasýningar og fyrirlestraraðir um hönnun og byggingarlist.

Nýjustu upplýsingar um sýningar, fræðslu og viðburði eru að finna á heimasíðu safnsins

www.listasafnreykjavikur.is



Klippimynd eftir Erró. Án titils, 2006.

Ásmundarsafn
Hafnarhús
Kjarvalsstaðir



Verk í Flökkusýningu 2 eftir Louisu Matthíasdóttur. Þingvallavatn, 1989.